



カマチグループ
 新行橋病院 健診室

人間ドックのご案内

元気で明るい毎日のために健康チェックをしませんか？

治療から予防の医療へ

❖ 検査項目

問診

採血

尿

レントゲン

MRI

CT

心電図

エコー

上部消化管内視鏡

大腸内視鏡

❖ ご予約方法

1 人間ドックのお申込み 完全予約制

受診希望日の2週間前までに、お電話にてお申し込みください。

※健康保険組合・各種団体により検査内容・料金が異なりますので、ご予約の際、必ずお申し出ください。

【フリーダイヤル】

0120-79-1092

(月曜～土曜 / 8:30～16:30)

※ご予約はこちらで承っています



2 書類送付

ご受診日の10日前頃に、問診票などの受診関係書類をお送りします。

※届き次第すぐに開封していただき、全てご記入をお願いします。



3 健診当日

前日21:00以降の飲食はお控えください。



4 結果送付

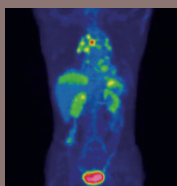
結果に関するご質問には、専門スタッフがお答えいたします。

※結果票は、3週間程でお手元にお届けいたします。

オプション検査

PET/CT 検査

PET/CT 検査は小さなガンでも高い精度で発見します。



※ PET/CT 検査では、検出しにくいがんもあります。

従来のがん検診は、体の部位ごとに検査を受けなければいけませんでした。PET/CT検査では、「FDG1本の注射」と「PET/CTによる撮影」だけで全身をチェックでき、早期発見につながります。検査は福岡和白PET画像診断クリニックで行います。

小さなガンも発見!



よくあるご質問

Q1 なぜ、人間ドックを受けた方が良いのですか？

A 人間ドックは「予防医学」と言われており、国民の三大疾病である「がん・心臓病・脳卒中」を主体に、早期発見・早期治療、生活指導を行うことを目的としています。特に症状がない方を対象に、血液、尿検査、画像診断を中心とした一連の検査を行うことで、万一、がんや生活習慣病の危険因子を発見できれば、早期発見、予防、病気の進行の阻止に繋げることが期待できるためです。

Q2 子宮がん検査は、どの部分を検査するのですか？

A 子宮がん検査には、子宮頸部と子宮体部の検査があります。当院の検診における子宮がん検査では、子宮頸部の細胞を採って検査を行います。子宮体部の検査は行いません。出血等の症状がある場合は、婦人科外来にて受診をお勧めします。疾患により子宮を摘出されている方でも断端部細胞診検査は行えます。問診時にご相談ください。予約する時は、検診日が生理期間と重ならないようにしましょう。子宮頸がんは、初期段階ではほとんど自覚症状がなく、自分で気づくことは難しくなっています。早期発見によって、早期治療が可能になってきましたので、定期的な検診を受けることが大切です。

Q3 当日の食事、水分制限はありますか？

A 食事や飲み物をとることで、胃の検査や腹部超音波などの検査ができなくなり、採血の項目(中性脂肪や血糖)によっては、空腹時より高い値になる場合があります。胃の検査を受けない予定の方も、前日の21時までに食事を済ませていただき、当日は絶飲絶食でお越しください。朝にお薬を服用されている方は、主治医とご相談の上、必要分のみ当日の朝7時までにコップ一杯(200ml程度)の水で服用してください。

Q4 日帰り人間ドックコースの時間は、どれくらいかかりますか？

A 8時~9時30分に受付し、13時頃までに終了するコースとなります。※検査項目によって受付時間、終了時間が異なります。

Q5 オプション検査のみを受けることはできますか？

A できません。人間ドックや生活習慣病予防健診と合わせてお申し込みください。

Q6 インターネットは利用できますか？

A 人間ドック待合室では、Wi-Fiが利用できます。どうぞご利用ください。

Q7 健康保険は適用されますか？

A 人間ドックは健康診断であり、病気の治療ではないので適用されません。但し、所属している健康保険組合や企業によっては、健診料の補助がある場合がございますので、詳しくは、ご加入されている健康保険組合などにご確認ください。

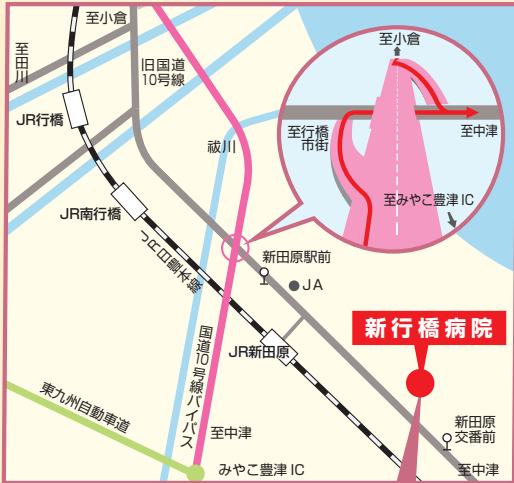
Q8 費用はどのくらいかかりますか？

A 料金はコースによって異なります。各コースの料金欄をご参照ください。また、健康保険組合によっては、ご契約によってコース内容が異なり、補助がある場合があります。各健康保険組合にご確認ください。

Q9 クレジットカードで支払いはできますか？

A VISA・Master・JCB・AMERICAN EXPRESS・NICOS・UFJ・Diners Club・DISCOVERなどのカードをご利用いただけます。

ACCESS

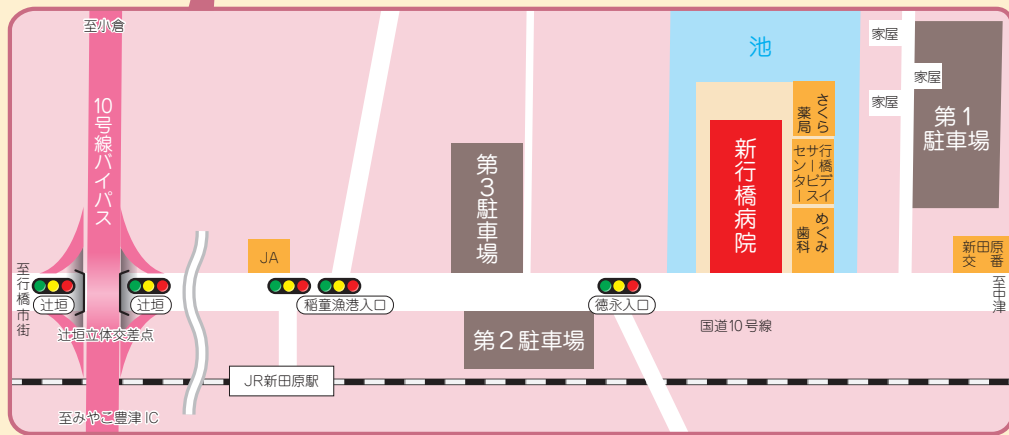


交通のご案内

- JR小倉駅より、JR新田原駅まで電車で約30分
- JR新田原駅より、徒歩約8分
- 東九州自動車道みやこ豊津ICより車で約10分

駐車場のご案内(無料)

車でお越しの方は、第1駐車場、第2駐車場、第3駐車場をご利用ください。
有料駐車場(病院横)は、外来患者様専用となっておりますので、
健診のお客様は駐車をご遠慮ください。
※有料駐車場(1時間毎200円)の割引サービスは行っておりません。



ご予約受付・お問合せ先

【直通フリーダイヤル】

0120-79-1092 (電話受付時間 8:30~16:30)

※ご予約はお電話で受け付けております。

【電話・FAX】

TEL **0930-58-4321** (直通) (電話受付時間 8:00~16:30)

FAX **0930-25-2882** (直通)

【お問い合わせ】 月曜日~土曜日(日・祝日は休み)

〒824-0026 福岡県行橋市道場寺1411

<http://www.shinyukuhashihospital.or.jp/> e-mail : kenshin@shinyukuhashihospital.or.jp

新行橋病院 健診室